

VP

CompactDry™

There is always a better way.

Placa para recuento

Vibrio
parahaemolyticus



Guía
Técnica

Compact Dry es un procedimiento sencillo y seguro para determinar y cuantificar microorganismos en productos alimenticios, ambientales y otras materias primas.



V. cholerae, *V. parahaemolyticus* y *V. vulnificus* son tres especies patógenas conocidas de *Vibrio* con casos documentados. *Vibrio* se encuentra comúnmente en el agua de mar, ya que puede tolerar una alta concentración de sal. Los alimentos que están contaminados con *Vibrio* pueden tener consecuencia negativa para la salud, comenzando con diarrea y, lo que es peor, con la muerte, por lo tanto, se considera como un parámetro de liberación para mariscos y productos pesqueros.

Información General

Tiempo de incubación 18 a 20 horas

Temperatura 35 ± 2°C

Interpretación *V. parahaemolyticus* crece para desarrollar colonias azul / verde azulado.
V. vulnificus, *V. cholerae*, crecen para desarrollar colonias rosa-magenta.

Fabricante



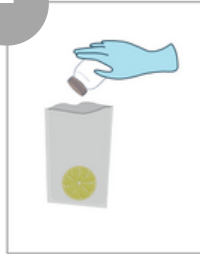
Procesamiento de alimentos

1



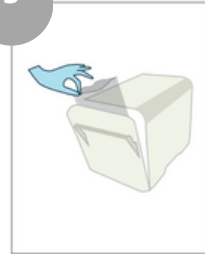
Bajo condiciones asépticas, pese 10 g o ml de la muestra en una funda estéril.

2



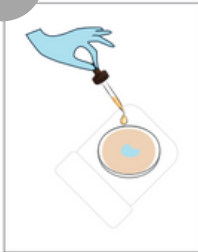
Agregue 90 ml de diluyente estéril. Los diluyentes incluyen: tampón de fosfato o solución salina, agua de peptona al 0,1 %, dilución de peptona salina, agua de peptona tamponada u otros.

3



Agitar u homogeneizar la muestra.

4



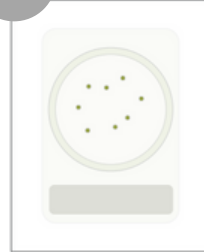
Tome 1 ml de la solución de muestra e inocule en el centro de la placa de prueba, la solución se distribuye uniformemente alrededor de la placa.

5



Invierta la placa e incube según las especificaciones de la Tabla 1.

6



Coloque la placa sobre un fondo blanco y enumere con un contador visual o de colonias. Tenga en cuenta el recuento o detección de las colonias según las especificaciones del análisis.

Interpretación



- Existen diferentes tipos de tonalidades en el crecimiento en las placas Compact Dry VP.
- *Vibrio parahaemolyticus* genera colonias azul / verde azulado.
- Rango de conteo 1-300 CFU / placa.

Enumeración



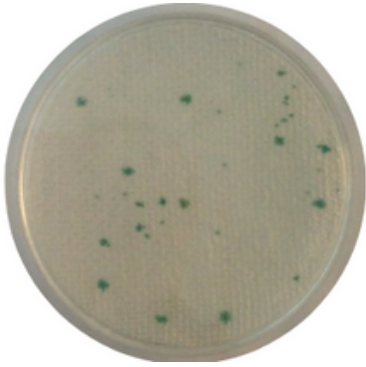
Número total de colonias = 79

La placa de prueba contiene un sustrato enzimático que permite la generación de pigmentos azules/azul verdoso para colonias de *V. parahaemolyticus*.



Número total de colonias = 0

No hay crecimiento de colonias en la placa de prueba. En esta placa pueden crecer colonias incoloras debido a la presencia de otras especies como *V.alginolyticus*.



Número total de colonias = 34

El crecimiento de las colonias puede variar según la especie, *V. parahaemolyticus* genera colonias azul / verde azulado.

V. vulnificus, *V. cholerae*, desarrolla colonias rosa-magenta, ambos tipos de colonias pueden estar presentes en la placa Compact Dry.



Número total de colonias = 18

Las colonias de *Vibrio* pueden generar colonias difusas debido a la motilidad que posee este microorganismo.

Compact Dry™

There is always a better way.



compact-dry.com