

LS

CompactDry™

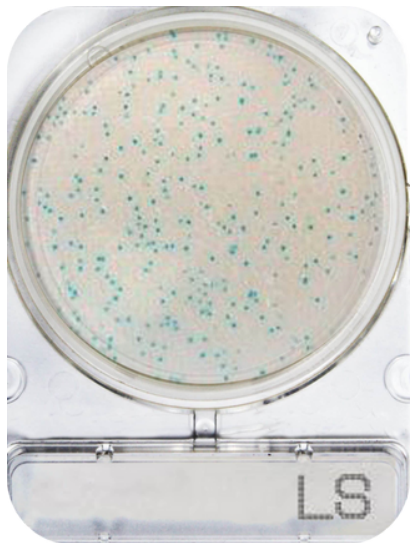
There is always a better way.

Placa para recuento  
***listeria spp***



# Guía Técnica

Compact Dry es un procedimiento sencillo y seguro para determinar y cuantificar microorganismos en productos alimenticios, cosméticos, ambientales y otras materias primas.



Las listerias son bacterias Gram positivas, motiles (en condiciones mesofílicas) de importancia clínica debido a su actividad de virulencia.

Debido al creciente brote de *Listeria*, se hizo necesario realizar pruebas de contaminación a ciertos alimentos de alto riesgo, como: mariscos listos para comer, frutas y verduras preenvasadas, bebidas hechas de frutas frescas, embutidos sin más proceso de cocción, leche no pasteurizada, helado cremoso, queso blanco, aderezos para ensaladas y guarniciones de verduras crudas.

## Información General

### Tiempo y temperatura de enriquecimiento

Detección: 30°C por 24 ± 2 horas  
Recuento: 30°C por 1h - 1.5 horas

### Tiempo y temperatura de incubación placa

37 ± 1°C por 24 ± 2 horas

### Interpretación

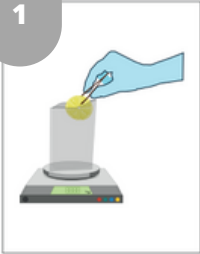
*Listeria* forma colonias azul claro / azul de 1-2 mm de diámetro. Esta interpretación es presuntiva por lo cual, debe realizarse confirmaciones según la ISO 11290.

Fabricante



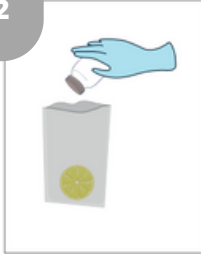
## Procesamiento de alimentos. Detección.

1



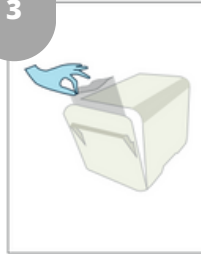
Bajo condiciones  
asépticas, pese 25 g o ml  
de la muestra en una  
funda estéril.

2



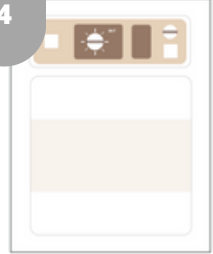
Agregue una cantidad  
adecuada de diluyente estéril.  
Use 225 ml de caldo Half  
Frasser.

3



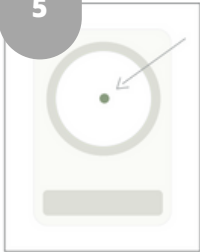
Agitar u homogeneizar la  
muestra.

4



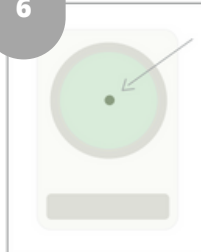
Incube la muestra a 30°C  
por 24 horas.

5



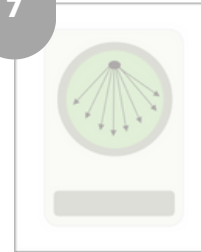
Agregue 1 ml de agua  
esterilizada.

6



Agregue 0,1 ml de solución  
de cultivo de enriquecido en  
el centro de la placa.

7



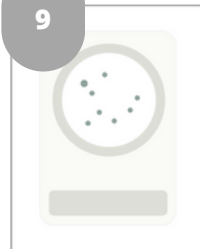
Ralle la placa con el inoculo  
de arriba hacia abajo con un  
asa estéril suavemente y  
extiéndalo por toda la placa  
para obtener colonias  
individuales.

8



Invierta la placa e incube  
según las especificaciones  
de la Tabla 1.

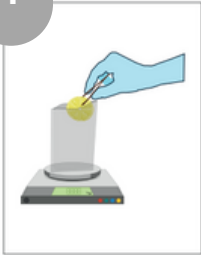
9



Coloque la placa sobre un fondo  
blanco y detecte con un contador  
visual o de colonias. Tenga en  
cuenta la detección presuntiva de  
las colonias según las  
especificaciones del análisis.

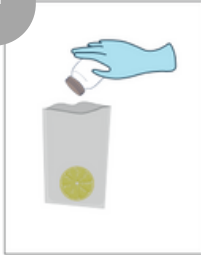
## Procesamiento de alimentos. Recuento.

1



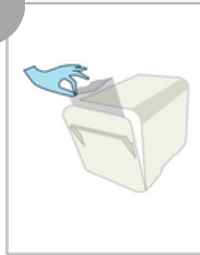
Bajo condiciones  
asépticas, pese 25 g o ml  
de la muestra en una  
funda estéril.

2



Agregue una cantidad  
adecuada de diluyente estéril.  
Use 225 ml de agua peptona  
bufferada.

3



Agitar u homogeneizar la  
muestra.

4



Incube la muestra a 30°C  
por 1 - 1.5 horas.

5



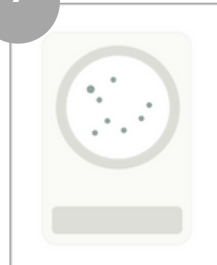
Tome 1 ml de la solución de  
muestra e inoque en el  
centro de la placa de  
prueba, la solución se  
distribuye uniformemente  
alrededor de la placa.

6



Invierta la placa e incube  
según las especificaciones  
de la Tabla 1.

7



Coloque la placa sobre un  
fondo blanco y enumere con  
un contador visual o de  
colonias. Tenga en cuenta el  
recuento de las colonias según  
las especificaciones del  
análisis.



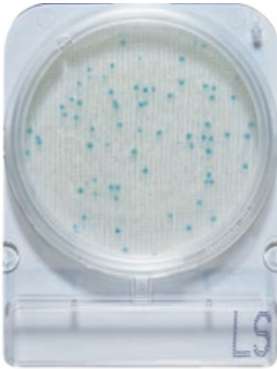
LS

## Detección

- Considere colonias presuntivas de *Listeria* spp. aquellas que presente coloración azul/celeste.
- La placa Compact Dry LS identifica *Listeria* spp. solamente, no identifica *L. monocytogenes*.
- Las colonias de *Listeria* presentan una morfología convexa, con bordes regulares y tamaño de 1-2 mm.

## Enumeración

Rango de conteo 1-300 CFU / placa



Número total de colonias presuntivas = 68

Las colonias presentan morfología con un tamaño pequeño, sin bordes difusos y muy puntuales.

Número total de colonias presuntivas = 263

Se evidencia un alto crecimiento en la placa. Todas las colonias presentan coloración azul/celeste.



Compact Dry™

There is always a better way.



[compact-dry.com](http://compact-dry.com)