

LM

CompactDry™

There is always a better way.

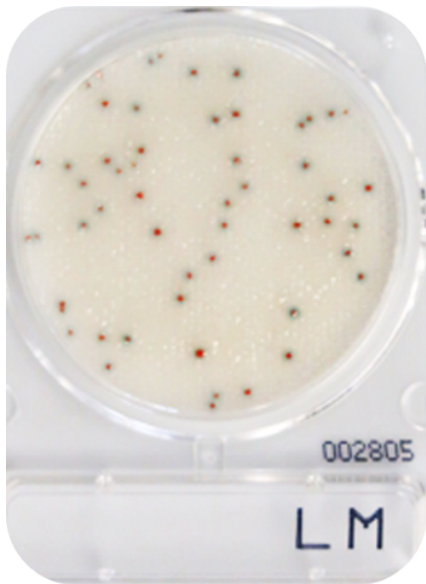
Placa para recuento

Listeria monocytogenes



**Guía
Técnica**

Compact Dry es un procedimiento sencillo y seguro para determinar y cuantificar microorganismos en productos alimenticios, cosméticos, ambientales y otras materias primas.



Las listerias son bacterias Gram positivas, motiles (en condiciones mesofílicas) de importancia clínica debido a su actividad de virulencia.

Las placas cromogénicas de Compact Dry LM están listas para usarse en la detección y el recuento de *Listeria monocytogenes* de alimentos y son adecuadas tanto para los controles a realizar durante el proceso como para producto terminado.

Información General

Tiempo y temperatura de enriquecimiento

Detección: 30°C por 24 ± 2 horas.
Recuento: 30°C por 1h - 1.5 horas.

Tiempo y temperatura de incubación placa

37 ± 1°C por 24 ± 2 horas.

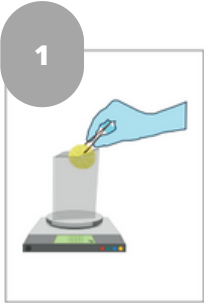
Interpretación

Considere las colonias rojas con o sin bordes azules para la presunta detección y enumeración de *L. monocytogenes*. Esta interpretación es presuntiva por lo cual, debe realizarse confirmaciones según la ISO 11290.

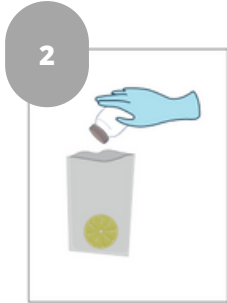
Aprobación

MICROVAL®

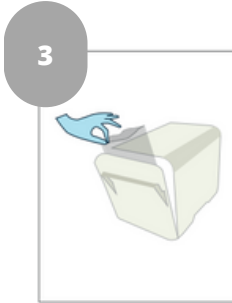
Procesamiento de alimentos. Detección.



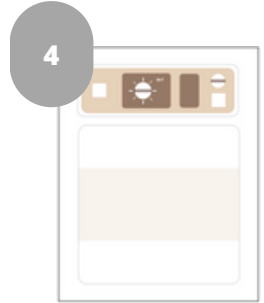
Bajo condiciones asépticas, pese 25 g o ml de la muestra en una funda estéril.



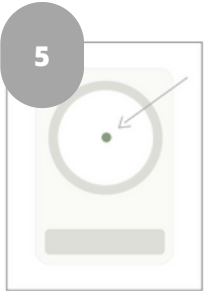
Agregue una cantidad adecuada de diluyente estéril. Use 225 ml de caldo Half Frasser.



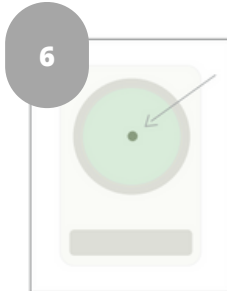
Agitar u homogeneizar la muestra.



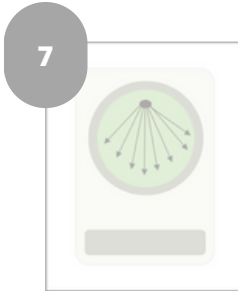
Incube la muestra a 30°C por 24 horas.



Agregue 1 ml de agua esterilizada.



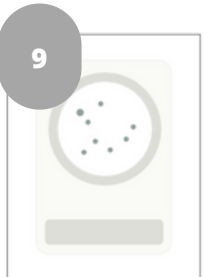
Agregue 0,1 ml de solución de cultivo de enriquecido en el centro de la placa.



Ralle la placa con el inoculo de arriba hacia abajo con un asa estéril suavemente y extiéndalo por toda la placa para obtener colonias individuales.

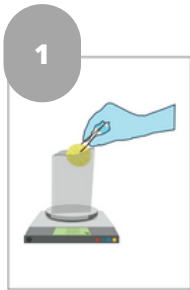


Invierta la placa e incube según las especificaciones de la Tabla 1.

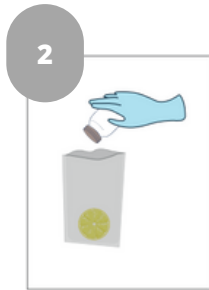


Coloque la placa sobre un fondo blanco y considere con un contador visual o de colonias. Tenga en cuenta la detección presuntiva de las colonias según las especificaciones del análisis.

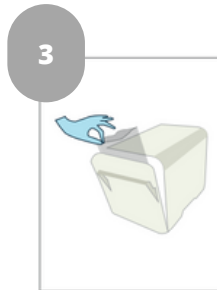
Procesamiento de alimentos. Recuento.



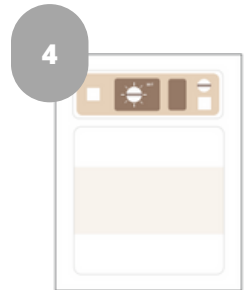
Bajo condiciones asépticas, pese 25 g o ml de la muestra en una funda estéril.



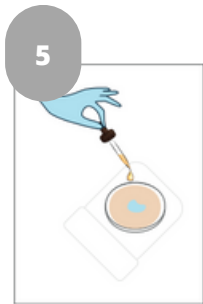
Agregue una cantidad adecuada de diluyente estéril. Use 225 ml de agua peptona bufferada.



Agitar u homogeneizar la muestra.



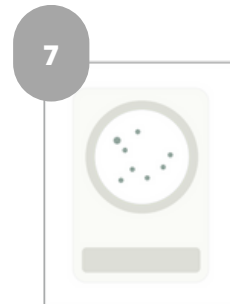
Incube la muestra a 30°C por 1 - 1.5 horas.



Tome 1 ml de la solución de muestra e inocule en el centro de la placa de prueba, la solución se distribuye uniformemente alrededor de la placa.

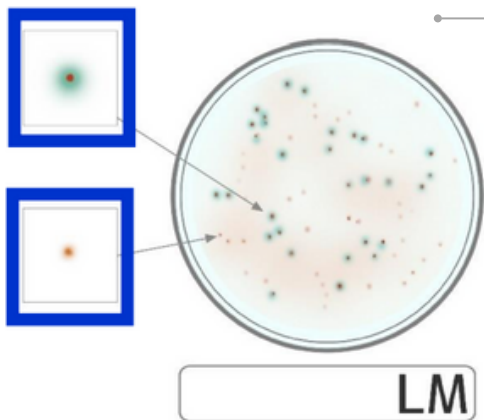


Invierta la placa e incube según las especificaciones de la Tabla 1.



Coloque la placa sobre un fondo blanco y enumere con un contador visual o de colonias. Tenga en cuenta el recuento presuntivo de las colonias según las especificaciones del análisis.

Detección



- Considere una detección presuntiva todas las colonias rojas con o sin bordes azules para la detección de *L. monocytogenes*.
- La placa Compact Dry LM también permite el crecimiento de otras especies de *Listeria* evidenciando colonias de color azul celeste. Estas NO son presuntivas para *L. monocytogenes*.

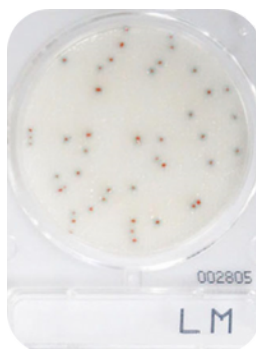
Enumeración

Rango de conteo 1-300 CFU / placa.



Número total de colonias = 56

Las colonias presuntivas de *L. monocytogenes* presentan coloración roja, pueden o no tener un halo azul, sin embargo ambas condiciones deben ser tenidas en cuenta para *L. monocytogenes*.



Número total de colonias = 46

Compact Dry™

There is always a better way.



compact-dry.com