

YMR

CompactDry™

There is always a better way.

Placa para recuento rápido

Mohos & Levaduras

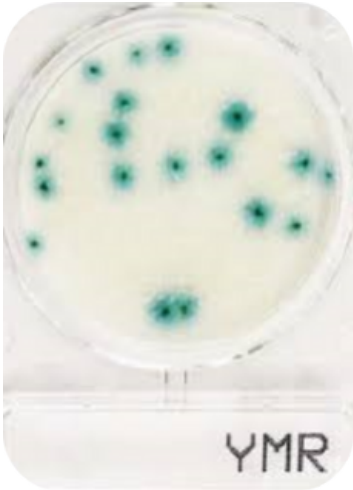


Guía Técnica

ventas@compact-dry.com

Compact Dry es un sistema detector sencillo, basado en un reactivo cromogénico para determinar y cuantificar microorganismos en productos alimenticios, cosméticos, ambientales y otras materias primas..

Compact Dry no esta diseñado para uso de Diagnostico de enfermedades u otras afecciones en seres humanos.



Sobre los reactivos cromogénicos de las placas Compact Dry YMR, las levaduras y los mohos manifiestan diferentes reacciones cromáticas y por tanto son fáciles de distinguir: el sustrato cromogénico X-Phos provoca una coloración azul en prácticamente todas las levaduras.

El desarrollo bacteriano se inhibe mediante reactivos a base de antibióticos. Gracias a la cavidad de las placas Compact Dry los mohos desarrollan su forma tridimensional característica en distintos colores.

Información General

Tiempo de incubación 3 Días

Temperatura 25 ± 1 °C

Interpretación Las levaduras presentan una coloración azul o incoloras. Los mohos forman colonias de aspecto algodonoso con colores característicos.

Fabricante  **SHIMADZU**
Excellence in Science

Aprobaciones



MICROVAL®



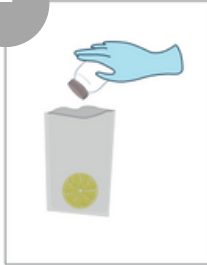
Procesamiento de alimentos

1



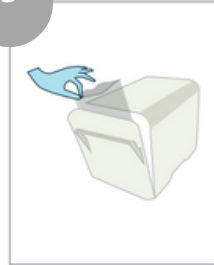
Bajo condiciones asépticas, pese 10 g o ml de la muestra en una funda estéril.

2



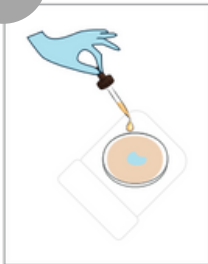
Agregue 90 ml de diluyente estéril. Los diluyentes incluyen: tampón de fosfato o solución salina, agua de peptona al 0,1 %, dilución de peptona salina, agua de peptona tamponada u otros.

3



Agitar u homogeneizar la muestra.

4



Tome 1 ml de la solución de muestra e inocule en el centro de la placa de prueba, la solución se distribuye uniformemente alrededor de la placa.

5



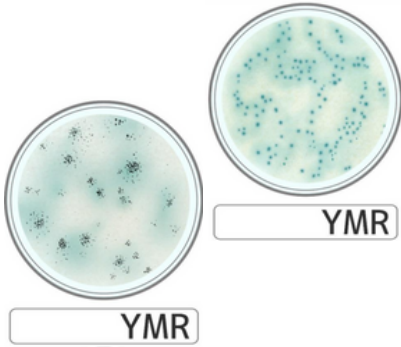
Invierta la placa e incube según las especificaciones de la Tabla 1.

6



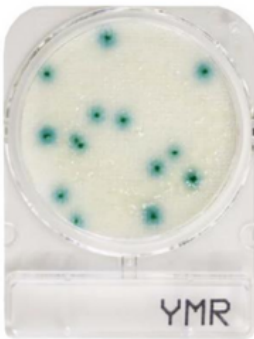
Coloque la placa sobre un fondo blanco y enumere con un contador visual o de colonias. Tenga en cuenta el recuento o detección de las colonias según las especificaciones del análisis.

Interpretación



- Cuente todas las colonias de color azul y blanco / crema con forma clara que crecieron en la placa como levadura.
- Cuente todas las colonias algodonosas (con el color original de cada especie) como moho.
- El rango de conteo es 1-150 CFU / placa.

Enumeración



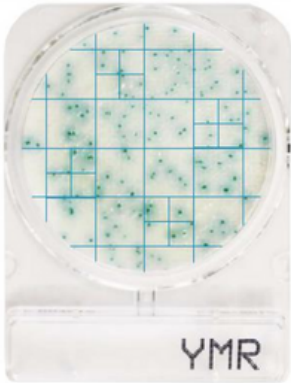
Número de levaduras = 14

La placa de prueba contiene un reactivo cromogénico el cual colorea las colonias. Se evidencian morfologías redondas con bordes difusos color azul.

Número de levadura y/o moho = 0

No hay desarrollo de colonias en la placa de prueba.



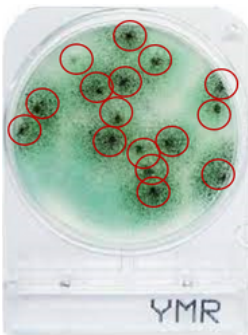
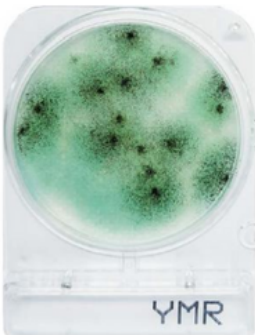
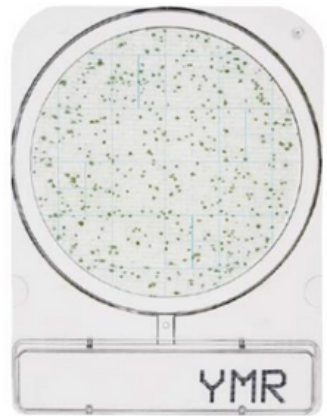


Número de levadura = 148

Hay muchas colonias en la placa de prueba. Se recomienda que el número de colonias no supere las 150.

Número de levadura = 440

Existe una alta concentración de levaduras. Se recomienda leer la placa a través de un cuenta colonias ya que la concentración puede dificultar la enumeración.

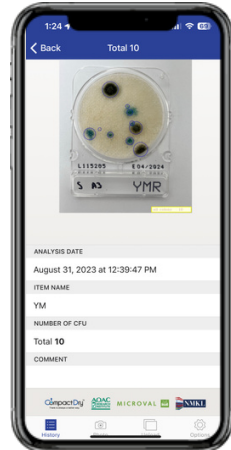


Número de moho = 16

Las colonias de moho expresan su estructura micelial, que se puede leer en el anverso o en el reverso de la placa.

High-Speed
@BactLAB™
 Colony Counter Global Service

Determine fácilmente la cuenta de colonias cultivadas en placas CompactDry™ usando su teléfono celular.



Diseñado para placas CompactDry™			
TC	Cuenta total	YM	Mohos y levaduras
EC	<i>E. coli</i> / Coliformes	YMR	Mohos y levaduras rápida
CF	Coliformes totales	ECO	<i>E. coli</i>

Compact Dry™

There is always a better way.



compact-dry.com