

XSA

CompactDry™

There is always a better way.

Placa para recuento

Staphylococcus aureus



Guía Técnica

Compact Dry es un sistema detector sencillo, basado en un reactivo cromogénico para determinar y cuantificar microorganismos en productos alimenticios, cosméticos, ambientales y otras materias primas..

Compact Dry no esta diseñado para uso de Diagnostico de enfermedades u otras afecciones en seres humanos.



Staphylococcus aureus es un microorganismo presente en la microflora humana común, se puede encontrar naturalmente en la piel y la nariz. Debido a esto, se usa comúnmente como índice de higiene personal de los manipuladores de alimentos.

Normalmente son inofensivos, pero a una alta población, pueden comenzar a formar endotoxinas que causan intoxicación alimentaria por "estafilococos".

Información General

Validaciones

Tiempo de incubación

24 ± 2 horas

Temperatura

35 ± 2 °C o 37 ± 1 °C

Interpretación

Staphylococcus aureus forma colonias azul claro / azul de 1 ~ 2 mm de diámetro.

Fabricante

 **SHIMADZU**
Excellence in Science

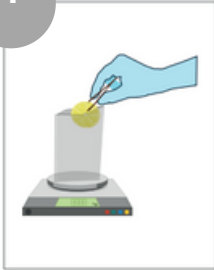


MICROVAL®



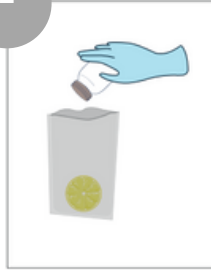
Procesamiento de alimentos

1



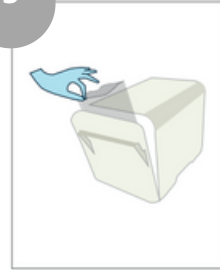
Bajo condiciones asépticas, pese 10 g o ml de la muestra en una funda estéril.

2



Agregue 90 ml de diluyente estéril. Los diluyentes incluyen: tampón de fosfato o solución salina, agua de peptona al 0,1 %, dilución de peptona salina, agua de peptona tamponada u otros.

3



Agitar u homogeneizar la muestra.

4



Tome 1 ml de la solución de muestra e inocule en el centro de la placa de prueba, la solución se distribuye uniformemente alrededor de la placa.

5



Invierta la placa e incube según las especificaciones de la Tabla 1.

6



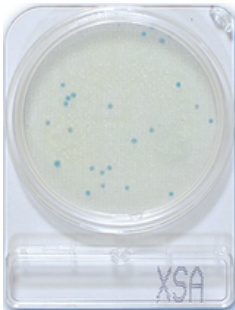
Coloque la placa sobre un fondo blanco y enumere con un contador visual o de recuento o detección de las colonias según las especificaciones del análisis.

Interpretación



- Se observan colonias azul claro/azul para *S. aureus*, con elevación convexa, márgenes regulares y un tamaño de colonia de 1-2mm.
- Aunque algunas bacterias distintas de *S. aureus* también pueden crecer y formar colonias de color blanco y/o rojo púrpura en esta placa, solo se deben contar las colonias de color azul claro/azul.
- Se sabe que ciertas bacterias distintas de *S. aureus*, y algunas de ellas (en particular del género *Bacillus*) pueden crecer y formar colonias de color azul claro/azul. Sin embargo, es fácil diferenciarlos de *S. aureus*, porque casi todos ellos forman únicamente colonias relativamente grandes, mate y planas.
- Rango de conteo 1-250 CFU / placa.

Enumeración



Número total de colonias = 25

Las colonias presentan morfología con un tamaño pequeño, con un diámetro de 1-2mm y las colonias tiene una coloración azul clara.

Número total de colonias = 100

Las colonias pueden presentar variación en el tamaño, pero todas las colonias de *S. aureus* deben mantener un diámetro entre 1-2mm, en caso de presentar colonias con un diámetro entre 4-8mm estas colonias hacen referencia a géneros de *Bacillus* spp.

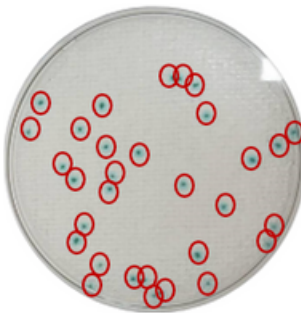
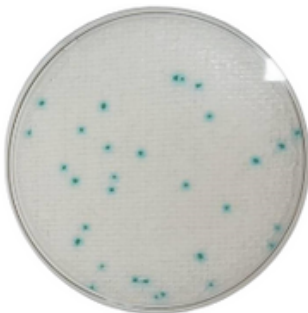




Cuando la muestra se encuentra muy concentrada, la placa vira a color azul de manera completa, a lo cual, se recomienda realizar diluciones de acuerdo a la concentración de las matrices.

Número total de colonias = 112.

En esta placa pueden crecer otro tipos de *Staphylococcus*, los cuales, van a presentar crecimiento de colonias incoloras, estas no deben ser tenidas en cuenta.



Número total de colonias = 31

Se puede evidenciar el crecimiento puntual de *S. aureus*. No se requieren pasos posteriores para confirmación.

Compact Dry™

There is always a better way.



compact-dry.com