

ETB

CompactDry™

There is always a better way.

Placa para el recuento

Enterobacterias



Guía Técnica

ventas@compact-dry.com

Compact Dry es un sistema detector sencillo, basado en un reactivo cromogénico para determinar y cuantificar microorganismos en productos alimenticios, cosméticos, ambientales y otras materias primas..


Compact Dry no está diseñado para uso de Diagnóstico de enfermedades u otras afecciones en seres humanos.



Las enterobacterias hacen parte de la familia de los Gram negativos, que pertenecen tanto a las formas de vida libre como a la flora normal de seres humanos y animales. Estos microorganismos son un indicador internacional de contaminación posterior al procesamiento.

El sistema detector Compact Dry ETB contiene un agente selectivo y un reactivo indicador de pH y glucosa para detectar bacterias fermentadoras de glucosa.

Información General

Tiempo de incubación	24 ± 2 horas
Temperatura	37 ± 1 °C
Interpretación	Las enterobacterias forman colonias rojas / rojo-moradas de 1 ~ 2 mm de diámetro.
Fabricante	 SHIMADZU Excellence in Science

Aprobaciones



MICROVAL®



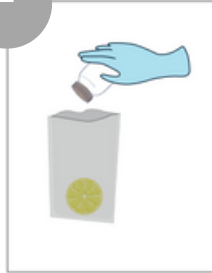
Procesamiento de alimentos

1



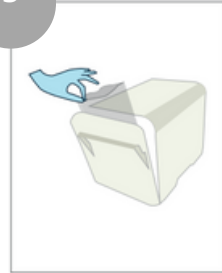
Bajo condiciones asépticas, pese 10 g o ml de la muestra en una funda estéril.

2



Agregue 90 ml de diluyente estéril. Los diluyentes incluyen: tampón de fosfato o solución salina, agua de peptona al 0,1 %, dilución de peptona salina, agua de peptona tamponada u otros.

3



Agitar u homogeneizar la muestra.

4



Tome 1 ml de la solución de muestra e inocule en el centro de la placa de prueba, la solución se distribuye uniformemente alrededor de la placa.

5



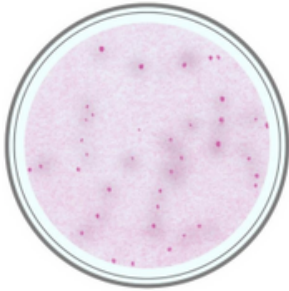
Invierta la placa e incube según las especificaciones de la Tabla 1.

6



Coloque la placa sobre un fondo blanco y enumere con un contador visual o de colonias. Tenga en cuenta el recuento o detección de las colonias según las especificaciones del análisis.

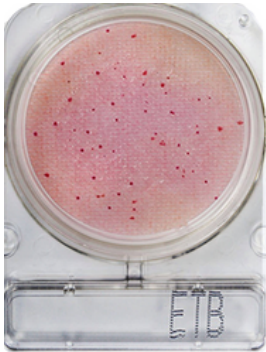
Interpretación



ETB

- Las enterobacterias forman colonias rojas / rojo-moradas de 1 ~ 2 mm de diámetro.
- Aunque algunas bacterias distintas de las *Enterobacteriaceae* también pueden crecer y formar colonias blancas y/o amarillas en esta placa, solo se deben contar las colonias rojas/rojas-moradas.
- Rango de conteo 1-300 CFU / placa.

Enumeración



Número total de colonias = 66

Número total de colonias = 93

Ciertas *Enterobacteriaceae* pueden crecer rápidamente y alcalinizar el medio, generando un viraje a amarillo.





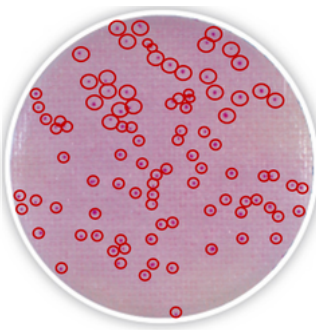
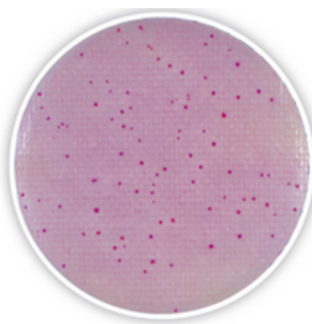
Número total de colonias = 21

Las colonias de ciertas *Enterobacteriaceae* pueden difundirse. En tales casos, se debe contar el punto oscuro en el centro de cada colonia difusa.



Número total de colonias = Demasiado numerosas para contar (TNTC).

El número de colonias en la placa de prueba se cuenta como TNTC.



Número total de colonias = 94

Compact Dry™

There is always a better way.



compact-dry.com