

BC

CompactDry™

There is always a better way.

Placa para recuento

***Bacillus cereus***



**Guía  
Técnica**

[ventas@compact-dry.com](mailto:ventas@compact-dry.com)

Compact Dry es un sistema detector sencillo, basado en un reactivo cromogénico para determinar y cuantificar microorganismos en productos alimenticios, cosméticos, ambientales y otras materias primas..

Compact Dry no esta diseñado para uso de Diagnostico de enfermedades u otras afecciones en seres humanos.



Las placas cromogénicas de Compact Dry BC están listas para usar en el recuento total de *Bacillus cereus*. Estas contiene un reactivo cromogénico X-phos y son adecuadas tanto para los controles a realizar durante el proceso como para los del producto terminado.

El tiempo de incubación es de 24 horas, en caso de ser necesario la placa puede incubarse 24 horas más, para así observar mejor las colonias obtenidas.

## Información General

**Tiempo de incubación** 24 horas ± 2

**Temperatura** 30 ± 1° C

**Interpretación** *Bacillus cereus* forma colonias verdes / azules. Confirme las colonias presuntivas de acuerdo a la ISO ISO7932.

**Fabricante**  **SHIMADZU**  
Excellence in Science

## Validaciones



**MICROVAL®**

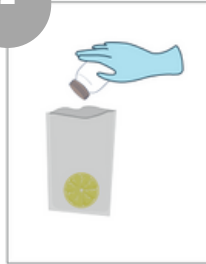
## Procesamiento de alimentos

1



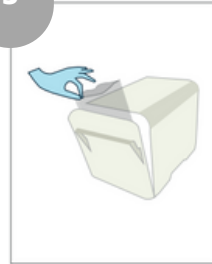
Bajo condiciones asépticas, pese 10 g o ml de la muestra en una funda estéril.

2



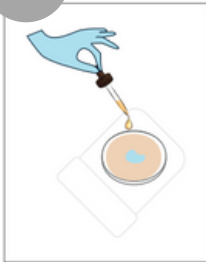
Agregue 90 ml de diluyente estéril. Los diluyentes incluyen: tampón de fosfato o solución salina, agua de peptona al 0,1 %, dilución de peptona salina, agua de peptona tamponada u otros.

3



Agitar u homogeneizar la muestra.

4



Tome 1 ml de la solución de muestra e inocule en el centro de la placa de prueba, la solución se distribuye uniformemente alrededor de la placa.

5

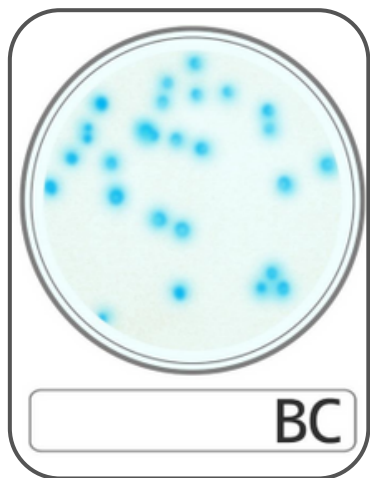


Invierta la placa e incube según las especificaciones de la Tabla 1.

6



Coloque la placa sobre un fondo blanco y enumere con un contador visual o de colonias. Tenga en cuenta el recuento o detección de las colonias según las especificaciones del análisis.



## Interpretación

- *Bacillus cereus* forma colonias azul/azul pálido con un diámetro de 4-8mm.
- Si aparecen colonias presuntivas, se recomienda un paso de confirmación con agar sangre de carnero de acuerdo con ISO 7932.
- Rango de recuento 1-150 UFC/Placa.

## Enumeración

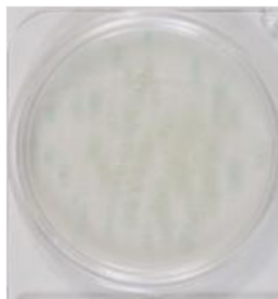


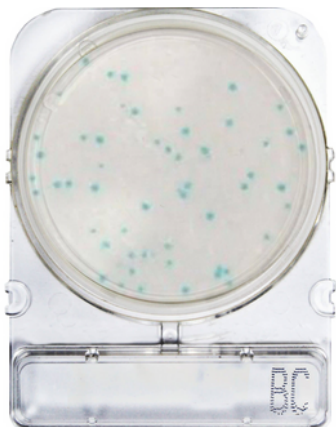
Número total de colonias = 38

Las colonias presentan morfología con un tamaño grande, bordes difusos y una elevación plana.

Número total de colonias = 0

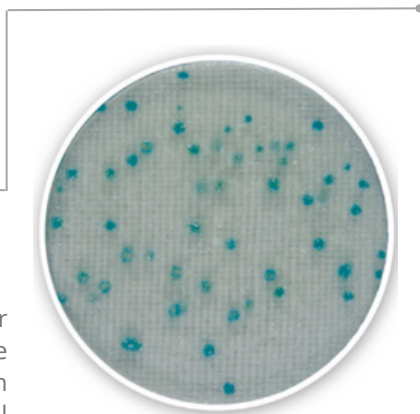
No hay desarrollo de colonias en la placa de prueba. En esta placa pueden crecer colonias incoloras pero no deben ser tomadas en cuenta.





Número total de colonias = 52

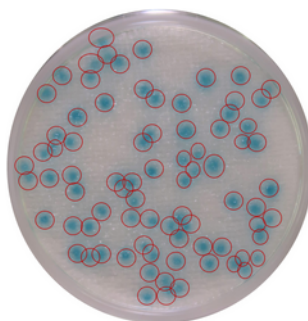
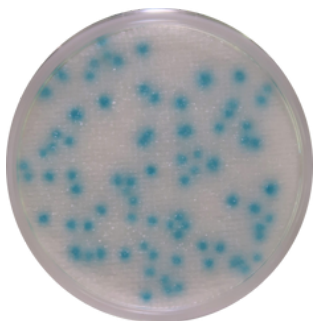
El tiempo de incubación puede aumentarse 24 horas con el fin de visualizar mejor las colonias.



Número total de colonias = 54

La coloración de las colonias puede variar según la matriz a evaluar. Considere presuntivas todas las colonias con pigmentos azules, azul-verde y azul pálido.

Número total de colonias = 81



# Compact Dry™

There is always a better way.



[compact-dry.com](http://compact-dry.com)